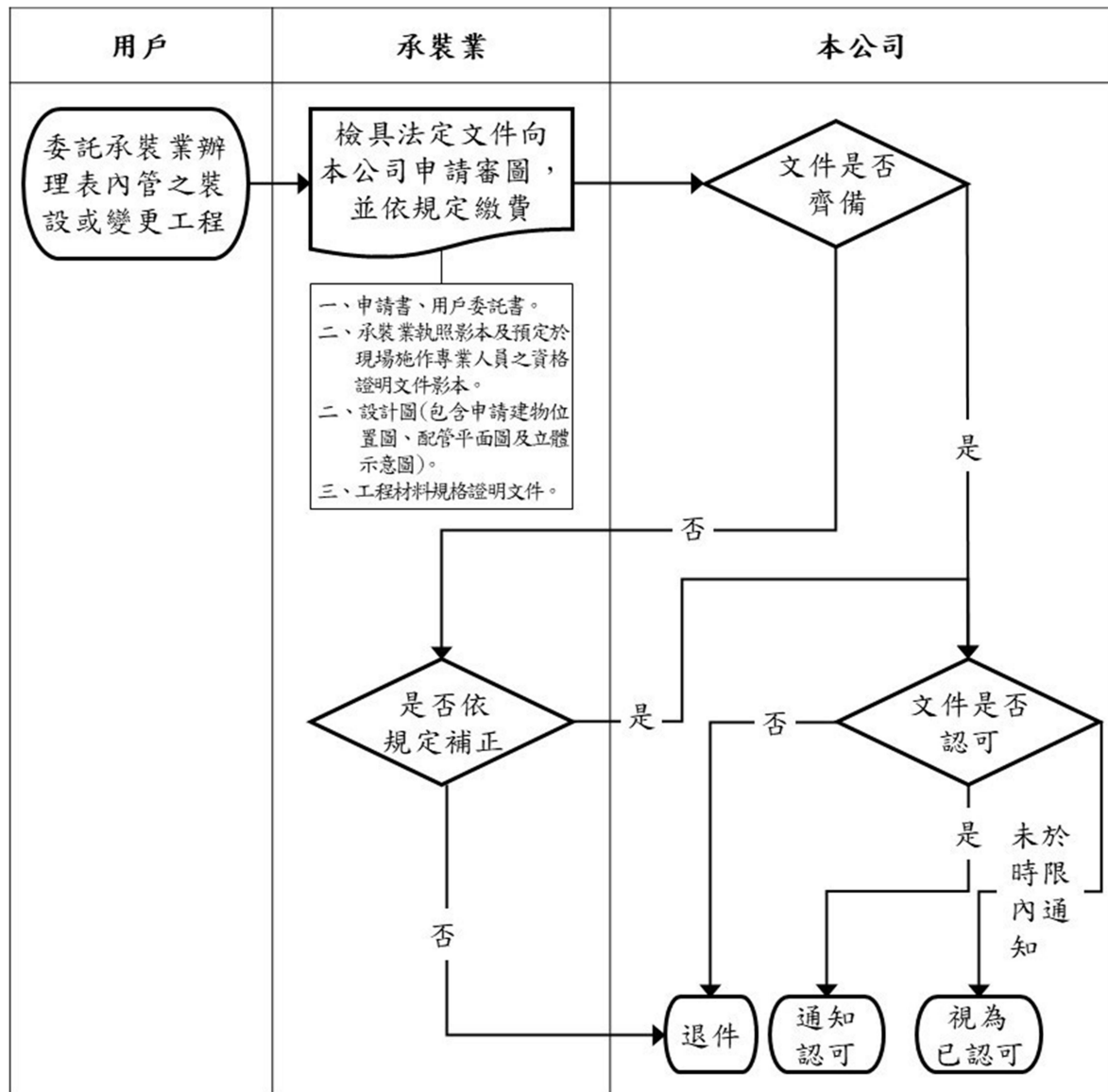


附表一、表內管審圖流程



- 1、審圖作業自向本公司提出申請之日起算，申請文件未齊備或文件內容有誤者，由本公司通知承裝業補正，補正時間不計入審圖作業時限。
- 2、申請案經本公司審圖未予認可者，應敘明未予認可理由並予退件。
- 3、自通知承裝業退件之日起算，如該承裝業就同一案件於七個工作日內重新向本公司提出審圖申請者，減收二分之一審圖費。