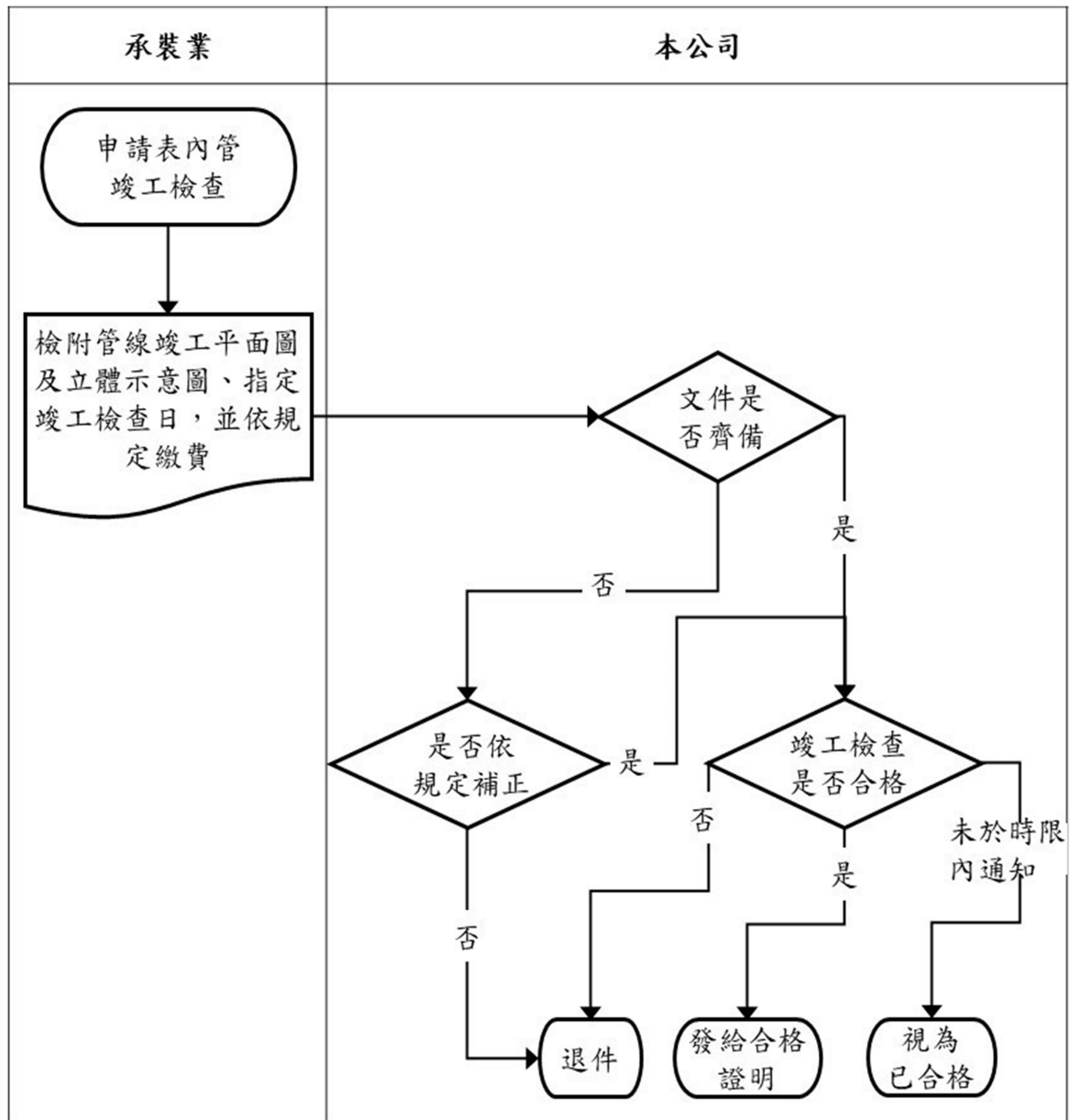


附表二、表內管竣工檢查流程



- 1、承裝業向本公司申請竣工檢查者，其竣工檢查作業時限自申請指定之竣工檢查日起算。但指定竣工檢查日自申請日次日起算，不得少於三個工作日。
- 2、申請文件未齊備或文件內容有誤者，由本公司通知承裝業補正，補正時間不計入竣工檢查作業時限。
- 3、竣工之表內管經本公司檢查不合格者，應於現場敘明檢查不合格之結果及理由並予以退件。